

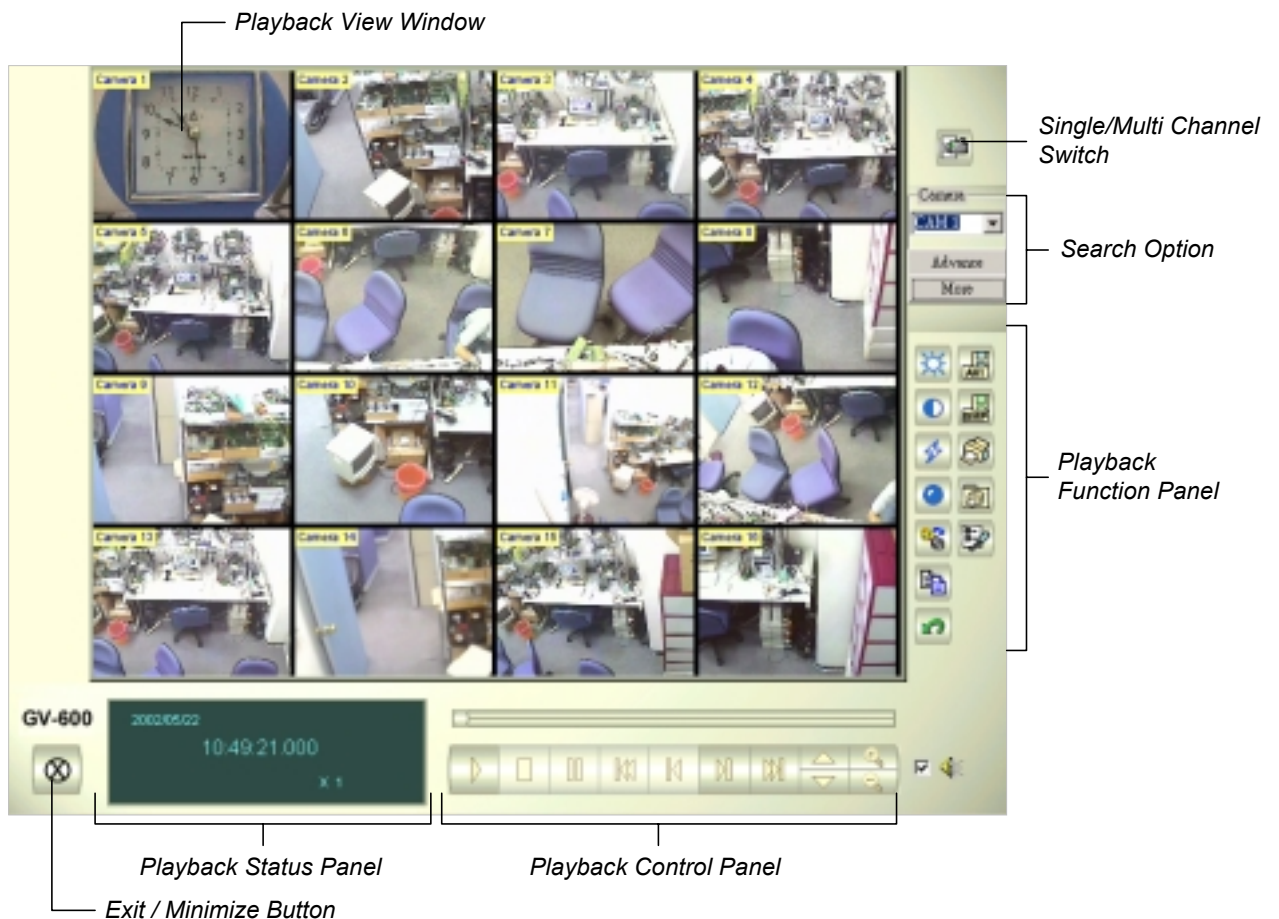
4. Fejezet

Visszajátszás szoftvere

- Rögzített felvételek megtekintése -

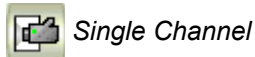
A program segítségével nézhetjük vissza rögzített felvételeinket és végezhetünk rajtuk bizonyos módosításokat. A triplex rendszernek köszönhetően a rögzítés mindvégig folyamatos maradhat, akár a felvételeket nézzük vissza, akár archiváljuk azokat. Ismerkedjünk meg a program jellemzőivel és a képernyőn található gombok funkcióival.

4.1 Visszanéző program képernyője



4.1.1 Több, illetve egycsatornás lejátszás

A képernyő jobb felső sarkában található ikonra kattintva választhatunk az egy-, vagy több képernyős lejátszás között. A több képernyős módban olyan képosztást választ a rendszer, amennyi kamerát összesen fogadni képes és azok közül azokról játszik le képet, amelyikről adott időpontban történt képrögzítés. Folyamatos rögzítés esetén persze az összes kameraképről visszajátszik egyszerre.



Single Channel



Multi Channel

4.1.2 Felvételek keresése

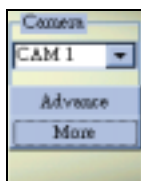
Két lehetőség áll rendelkezésünkre, hogy a rögzített felvételek között rákeressünk egy adott filmre, képkockára. A *normál keresési módban* egyszerűen csak böngészünk a tárolt felvételek között, kiválasztva a kívánt kamera számát, felvétel dátumát és idejét. A *szűrt keresési módban*, egy táblázatban megadott szűrés szerint böngészhetünk a felvételek között.

Normál keresési mód

Közvetlen keresési mód, vagyis ha tudjuk, hogy melyik kameráról, milyen időpontban szeretnénk képet kapni, akkor ezt a módszert érdemes használni.

1: Kameraválasztás

A legördülő menüből válasszuk ki azt a csatornát, amelyik kamera képére kíváncsiak vagyunk.



2: Napválasztás

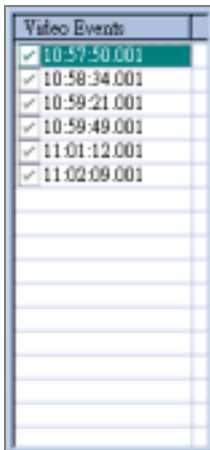
A naptár funkció segítségével – év, hónap, nap – böngészhetünk a rögzített felvételek dátumai között. Ha megtaláltuk a keresett napot, akkor kattintsunk rá az egér bal gombjával.



3: Időválasztás

Miután kiválasztottuk az általunk keresett napot, akkor megjelennek azok az időpontok, amikor is az adott napon készültek felvételek. Az időpontok a rögzített felvételek kezdő idejét jelzik, így arra kattintva már az alsó funkciógombok segítségével kezdhetjük is a visszanezést.

Lehetőség van persze több időpont kijelölésére is, így egy hosszabb intervallumot is megnézhetünk egyszerre anélkül, hogy bármiféle beavatkozást tennénk a programba. Ehhez kattintsunk az első időpontra a bal egér gombbal, nyomjuk meg a {Shift} gombot a billentyűzeten, tartjuk azt lenyomva és végül kattintsunk szintén a bal egérgombbal a végső időpontra a listában. Ekkor a kezdő és befejező időpont közötti összes idő kijelöltté válik.

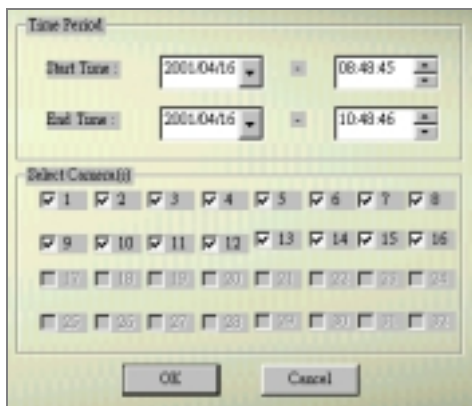


Szűrt keresési mód

A táblázatban előre megadott szűrés alapján is kilistázhatjuk a felvételek kezdő időpontjait. Ez akkor használható, ha nem tudjuk pontosan melyik nap és kamerakép lehet fontos számunkra.

1: Táblázat megnyitása

A képernyőn az [Advance] gombra kattintva válik elérhetővé az alábbi ablak.



2: Keresési időintervallum megadása

Az ablak felső részében adhatjuk meg a kívánt szakasz kezdő- és végződő napját és időpontját.

3: Kameraválasztás

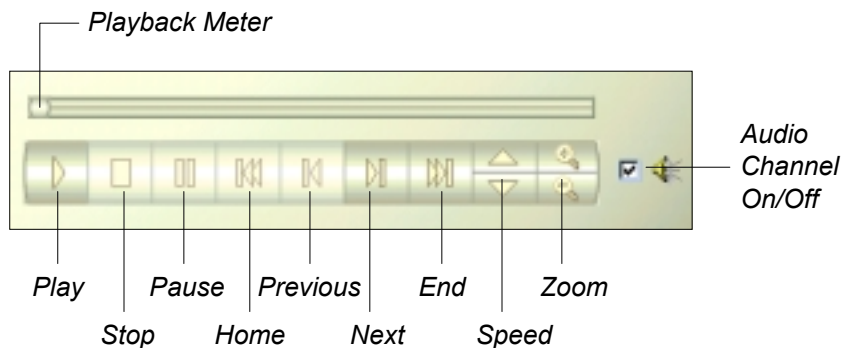
A kívánt kamerákat választhatjuk ki, amelyek képeire a beállított időn belül kíváncsiak vagyunk. Végezetül az {OK} gombra kattintva indíthatjuk a szűrést.

4.1.3 Visszajátszás kezelő ikonjai

Ha sikerült kiválasztani a keresett felvételt, akkor az ablak alsó részén található kezelőpult segítségével játszhatjuk le azt. Itt található meg az indító, leállító gombok, állíthatjuk a lejátszási sebességet, léptethetjük a felvételt akár képkockánként, illetve nagyíthatunk, kicsinyíthetünk is a képen.

Hang visszajátszása

Ha olyan kameraképet játszunk vissza, ami mellé hangfelvétel is készült, akkor a rendszer automatikusan lejátszsa a kép mellé a hangot is. Ez persze csak abban az esetben valósul meg, ha a képet egycsatornás lejátszási módban nézzük vissza {Single Channel}.



Magyarázat:

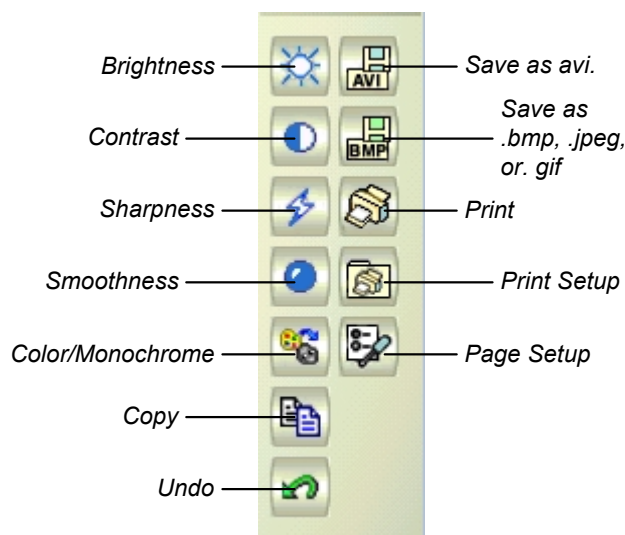


**Vezérlő
panel**

Indítás, leállítás, pillanat stop, felvétel elejére ugrás, képkockánként visszalép, képkockánként előrelép, felvétel végére ugrás, lejátszási sebesség fel - le, nagyítás + és -.

4.1.4 Kezelőgombok

Ezek segítségével javíthatjuk az adott képet, illetve végezhetünk rajta bizonyos műveleteket. A keresett – pillanatstoppal megállított – kép jellemzőit változtathatjuk, illetve számos formátumban elmenthetjük, de akár nyomtathatjuk is.



Brightness	A gombra kattintva a kép világosságát állíthatjuk be.
Contrast	A gombra kattintva kontrasztot állíthatunk a képen.
Sharpness	A gombra kattintva élesíthetjük a képet. Minden egyes kattintás élesebbé teszi a képet. Az {Undo} gombra klikkelve visszaállíthatjuk azt eredeti állapotába.
Smoothness	A gombra kattintva homályosíthatjuk a képet. Minden egyes kattintás homályosítja a képet. Az {Undo} gombra klikkelve visszaállíthatjuk azt eredeti állapotába.
Color/Monochrome	Színes és fekete-fehér üzemmód között válthatunk.
Copy	A gombra kattintva másolhatjuk a képet.
Undo	A gombra kattintva törölhetjük a változtatásokat.
Save as avi	A gombra kattintva „avi” formátumba menthetünk.
Save as bmp, jpeg, or gif	A gombra kattintva a következő formátumokba menthetünk el képet. (bmp, jpeg, gif, stb.)
Print	A gombra kattintva nyomtathatjuk ki a képet.
Print Setup	A gombra kattintva a nyomtatási beállításokat végezhetjük el.
Print Layout	A gombra kattintva állítható be a nyomtatandó lap formája.

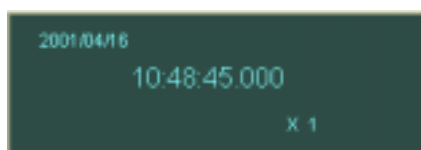
4.1.5 Kép és hang egy fájlban

A [Save as AVI] gombra kattintva és a felgördülő menüből a “Video Merge With Audio” sort választva az alábbi ablak jelenik meg a képernyőn. Ennek segítségével lehetőségünk nyílik arra, hogy a rögzített kép-és hanganyagot egy multimédiás fájlba konvertáljuk, feltüntetve azon a rögzítés dátumát és időpontját. Előzőleg a listában kijelölt fájlokat – ha több is van akkor a kezdő időponttól a befejező időpontig – fűzhetjük egy multimédiás anyaggá. Fontos, hogy csak azok a fájlok fűzhetők ily módon össze, melyek egyfajta felbontással (320 x 240, 640 x 240, vagy 640 x 480) és tömörítési móddal (Wavelet vagy MPEG4) lettek rögzítve.



4.1.6 Információs ablak

Itt láthatjuk az aktuális felvétel rögzítési dátumát (év / hónap / nap), idejét és lejátszási sebességét (x1 / x2 / x4 / x8).



4.1.7 Kilépés ikon



Minimize: Tálcára teszi a programot (háttérben még fut).

Exit: Bezárja a visszajátszó programot és visszalép a főprogramba.

4.2 Gyorsbillentyű funkciók



Esc	Kilépés
Enter	Lejátszás
Space	Stop
Num 1 ~ 9, 0 és F1 ~ F6	Kameraválasztás
F7	Többcsatornás / Egycsatornás lejátszás
F8	Elrejt / Megjeleníti az eseménykereső ablakot
F9	Elrejt / Megjeleníti az eseménynaplót
→	Jobbra gördít a képen (zoom módban csak)
←	Balra gördít (zoom módban csak)
↑	Fel gördít (zoom módban csak)
↓	Legördít (zoom módban csak)
Page Up	Előző képkockára ugrik
Page Down	Következő képkockára ugrik
Home	Felvétel elejére ugrik
End	Felvétel végére ugrik
+	Közelítés
-	Távolítás
*	Lejátszási sebesség növelése
/	Lejátszási sebesség csökkentése